



QUALITY You Can TRUST

素材の力を引き出す、最高品質の製粉機。



HITAKA

株式会社 日高製粉機製作所

COMPANY PROFILE

PRODUCTS

製品紹介

石臼製粉機

石臼挽きの粉は他の製粉機の粉と違った粒度分布の広い特異の粉で、特にそば粉としては風味・香りを損じない最適の製品が得られます。



【型式：HSM-18-20】



【型式：HSM-16】



【型式：HSM-14】

選別機



《ジュニアシフター》

- ジュニアシフターの決定版！！
 - 足回りが一新されました
 - 四ツ足上・下ベアリングケースが二重構造になりベアリング交換が容易に行えます
- 【型式：HS-1150AR, HS-850AR】



《ミニシフター》

- シーブは木製デコラ張りです
 - シーブ寸法627~646迄搭載可能です
 - 四ツ足上・下ベアリングケースが二重構造になりベアリング交換が容易に行えます
- 【型式：HS-627】



《ミニシフター》

- シーブ及び中枠の取り外しはパチン錠を外すことにより簡単に行えます
 - テスト篩・再篩としても利用可能です
- 【型式：HS-450】



《レシービングセパレーター》

- 穀類の精選に使用します
 - 大中小の夾雑物と製品に分離、又アスピレーション構造も兼ねそなえているので軽い夾雑物の除去も同時に行えます
- 【型式：HRS-3, HRS-5】



《グラビティーセパレーター》

- 比重により重い物軽い物に分離します
 - 用途により中間排出タイプ及びサイクロン取付型もあります
- 【型式：HGS-1, HGS-1C, HGS-3C】



粉碎・破碎機



《ロール製粉機》

- 原料供給フィーダーがモーター駆動になりました
- 【型式：HSR-20, HSR-24】



《破碎機》

- 穀類の破碎には最高の歩留りが得られます
- 【型式：HC-730】

混合機



《バッチカルミキサー》

- 粉体等の混合
- 縦型構造なのでスペースをとらない
- 排出方法は手動又はバルブによる定量排出
- 1バッチ容量 200L~1200L



《リボンミキサー》

- 比重差の少ない粉体の攪拌混合
- 排出方法は手動又はエアースリンダーによる自動排出
- ロードセル取付可
- 1バッチ容量 100L~1200L



空気輸送機器



《エアロッカー》

- 空気輸送においてサイクロンで分離した物質を空気を遮断して物質のみ取出す機器です
【型式：#2～#5】



《圧送ロッカー》

- 圧送式空気輸送において輸送管の中に圧力空気を外へ逃さず物質を送る機器です



《サイクロン》

- 空気輸送において送った物質を捕集する役目の機器です



《ジェットレシーバー》

- 圧送式空気輸送において空気と物質とに分離します
- サイクロンの上にフィルターを取付たものです



《ジェットフィルター》

- 空気輸送において最終の空気の処理に使用します
- 含塵空気を濾過する為公害防止に効果的です



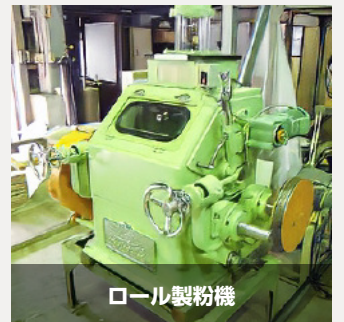
実績紹介



石臼各種



シフター各種



ロール製粉機



石臼+シフター



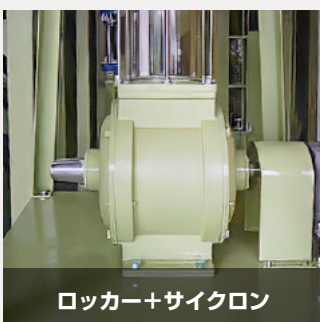
昇降機+石臼+シフター



石臼設備



粒選別機



ロッカー+サイクロン



電動トミー



コントロールシフター



蕎麦皮剥機



HITAKA

株式会社 日高製粉機製作所

会社名	株式会社日高製粉機製作所
所在地	〒271-0054 千葉県松戸市中根長津町280
電話番号	047-363-9184
FAX番号	047-363-5664
メール	otoiawase@hitaka-seifunki.co.jp
代表者	代表取締役 黒田 憲治
設立年月日	昭和38年12月
業務内容	製粉設備の製造
営業上の免許・資格	機械器具設置工事業
取引銀行	・みずほ銀行 新松戸支店 ・千葉銀行 馬橋支店
加盟団体	一般社団法人 日本食品機械工業会

